

TEMAT: „Budowa ul. Lipowej - droga gminna 319317P, ul. Wierzbowej - droga gminna 319275P, ul. Akacjowej - droga gminna 319268P, ul. Dębowej - droga gminna 319270P, ul. Sosnowej - droga gminna 319273P, ul. Kasztanowej - droga gminna 319271P, ul. Morwowej - droga gminna 319272P, ul. Moraczewskich - droga gminna 319269P, ul. Sportowej - droga gminna 319318P, ul. Zielonej - droga gminna 319276P, ul. Wichrowej - droga gminna 319274P, ul. Słonecznej - droga gminna 319279P, ul. Krótkiej - droga gminna 319207P” w ramach zadania pod nazwą: Budowa pełnej infrastruktury technicznej wraz z drogami w miejscowości Zielątkowo i Chłudowo, gmina Suchy Las – ETAP III

LOKALIZACJA: Działki nr: 3, 219/15, 157/13, 156/2, 66, 67/10, 65, 67/27, 48, 64/27, 60/10, 60/34, 60/26, 60/21, 64/15, 59/7, 59/38, 23/37, 23/25, 26/5, 27/20, 27/7, 23/9, 103/1, 23/18, 23/19, 23/14, 23/55, 23/37, 23/54, 25/9, 24/9, 24/13, 25/1, 23/31, 19, 17/19, 153, 145/2, 23/36, 67/17, 157/14, 27/5, 27/14, 67/18, 59/22 - obręb 0005 Zielątkowo

OBIEKT: Droga

STADIUM: **PROJEKT DOCELOWEJ ORGANIZACJI RUCHU**

BRANŻA: Drogowa

INWESTOR: Gmina Suchy Las, 62-002 Suchy Las ul. Szkolna 13

AUTORZY	IMIĘ NAZWISKO	UPRAWNIENIA	DATA PODPIS
PROJEKTANT	branża drogowa mgr inż. Grzegorz Rusnak	LBS/POOD/0057/06	03.2018 r.



Starosta Poznański

STAROSTWO POWIATOWE
w Poznaniu
ul. Jackowskiego 18
60-509 Poznań

Wpłynęło dnia 16.04.18
Podpis ... 2018/04/18

Bożena Baczmańska
ESKO Consulting Sp. z o.o.
Pełnomocnik Wójta Gminy Suchy Las
ul. Sikorskiego 19
65-454 Zielona Góra

Wasze pismo z dnia: 20.03.2018r.

Znak: 208/03/2018

Nasz znak: WD.7120.1.11.2018.RC
WD.KW-999/18

Data: 12.04.2018r.

EZOR: 82/18

Na podstawie art. 10 ust. 5 Ustawy z 20 czerwca 1997r. Prawo o ruchu drogowym (Dz.U. z 2017r. poz. 1260 z późn. zm.) oraz §3 ust. 1 pkt 1 i 3 w związku z §8 ust. 2 pkt 1 lit. b Rozporządzenia Ministra Infrastruktury z dnia 23 września 2003r. w sprawie szczegółowych warunków zarządzania ruchem na drogach oraz wykonywania nadzoru nad tym zarządzaniem (Dz. U. z 2017r. poz. 784) zwanego dalej „rozporządzeniem”, w związku ze złożonym w dniu 26.03.2018r. wnioskiem

Starosta

ZATWIERDZA NA CZAS NIEOKREŚLONY

projekt stałej organizacji ruchu pn. „Budowa pełnej infrastruktury technicznej wraz z drogami w miejscowości Zielątkowo i Chludowo gmina Suchy Las”
sporządzony przez Pana Grzegorza Rusnaka
na zlecenie Wójta Gminy Suchy Las, ul. Szkolna 13, 62-002 Suchy Las

z uwagą:

1. Znaki B-43 i B-44 na ul. Wierzbowej od strony DP 2061P ul. Leśnej należy ustawić w miejscu utwardzonej nawierzchni przy działce nr ewid. 67/14.

Zgodnie z §8 ust.7 rozporządzenia wyznaczam następujący termin, w którym powinna zostać wprowadzona zatwierdzona organizacja ruchu: - **31.12.2019r.**

Zgodnie z §12 ust. 1 i 4 rozporządzenia, jednostka wprowadzająca organizację ruchu, **pod rygorem utraty ważności zatwierdzonej organizacji ruchu**, zawiadamia organ zarządzający ruchem, zarząd drogi oraz właściwego komendanta Policji o terminie jej wprowadzenia, **co najmniej na 7 dni przed dniem wprowadzenia organizacji ruchu**. Starosta zarządza ruchem wyłącznie na drogach publicznych kategorii powiatowej i gminnej.

z up. STAROSTY
Joanna Rostrzevska
Z-ca Dyrektora wódzkiego
Drogi Gospodarki Przestrzennej

Załączniki:

1. Projekt stałej organizacji ruchu – 1 szt.

Otrzymują:

1. adresat
2. WD a/a

Do wiadomości:

1. Komenda Miejska Policji w Poznaniu
ul. Szylinga 2a, 60-787 Poznań – dot. opinii z dn. 15.12.2017r. znak: Rd-I-LN-5321/676/2017
2. Zarząd Dróg Powiatowych w Poznaniu
ul. Zielona 8, 61-851 Poznań – dot. opinii z dn. 03.01.2018r. znak: ZDP.IR.4100.95/18.BK

Sprawę prowadzi:

Wydział Dróg i Gospodarki Przestrzennej
Christian Rogowski, Inspektor, tel. 61 22 69 205

ZAWARTOŚĆ OPRACOWANIA

1.	OPIS TECHNICZNY	
2.	ZESTAWIENIE ZNAKÓW DROGOWYCH	
3.	PLAN ORIENTACYJNY	skala 1:10000
4.	<u>CZĘŚĆ RYSUNKOWA</u>	
	- Projekt docelowej organizacji ruchu	skala 1:500 Rys.1.1
	- Projekt docelowej organizacji ruchu	skala 1:500 Rys.1.2
	- Projekt docelowej organizacji ruchu	skala 1:500 Rys.1.3
	- Projekt docelowej organizacji ruchu	skala 1:500 Rys.1.4
	- Projekt docelowej organizacji ruchu	skala 1:500 Rys.1.5
	- Projekt docelowej organizacji ruchu	skala 1:500 Rys.1.6
	- Projekt docelowej organizacji ruchu	skala 1:500 Rys.1.7
	- Projekt docelowej organizacji ruchu	skala 1:500 Rys.1.8
	- Projekt docelowej organizacji ruchu	skala 1:500 Rys.1.9
	- Projekt docelowej organizacji ruchu	skala 1:500 Rys.1.10

OPIS TECHNICZNY

DO PROJEKTU DOCELOWEJ ORGANIZACJI RUCHU

1. Podstawa opracowania.

- 1.1. Umowa na wykonanie dokumentacji projektowej zawarta pomiędzy Inwestorem a Esko-Consulting Sp. z o. o.
- 1.2. Mapa sytuacyjno-wysokościowa w skali 1:500.
- 1.3. Mapa ewidencyjna w skali 1:500.
- 1.4. Badania geotechniczne.
- 1.5. Wizja lokalna w terenie.
- 1.6. Ustalenia podjęte z Inwestorem.
- 1.7. Rozporządzenie Ministrów Infrastruktury oraz Spraw Wewnętrznych i Administracji z dnia 31 lipca 2002r. w sprawie znaków i sygnałów drogowych (Dz.U. Nr 170, poz. 1393).
- 1.8. Rozporządzenie Ministra Infrastruktury z dnia 23 września 2003 r. w sprawie szczegółowych warunków zarządzania ruchem na drogach oraz wykonywania nadzoru nad tym zarządzaniem (Dz. U. Nr 177, poz. 1729).
- 1.9. Rozporządzenie Ministra Infrastruktury z dnia 3 lipca 2003 r. (Dz. U. Nr 220, poz. 2181) w sprawie szczegółowych warunków technicznych dla znaków i sygnałów drogowych oraz urządzeń bezpieczeństwa ruchu drogowego i warunków ich umieszczania na drogach.
- 1.10. Załączniki nr 1-4 do ww. rozporządzenia.

2. Przedmiot inwestycji.

Przedmiotem inwestycji jest budowa ul. Lipowej - droga gminna 319317P, ul. Wierzbowej - droga gminna 319275P, ul. Akacjowej - droga gminna 319268P, ul. Dębowej - droga gminna 319270P, ul. Sosnowej - droga gminna 319273P, ul. Kasztanowej - droga gminna 319271P, ul. Morwowej - droga gminna 319272P, ul. Moraczewskich - droga gminna 319269P, ul. Sportowej - droga gminna 319318P, ul. Zielonej - droga gminna 319276P, ul. Wichrowej - droga gminna 319274P, ul. Słonecznej - droga gminna 319279P, ul. Krótkiej - droga gminna 319207P" w ramach zadania pod nazwą: Budowa pełnej infrastruktury technicznej wraz z drogami w miejscowości Zielątkowo i Chludowo, gmina Suchy Las – ETAP III.

W ramach zadania wykonane zostaną następujące roboty budowlane:

- budowa nawierzchni jezdni,

- przebudowa nawierzchni jezdni,
- przebudowa zjazdów publicznych,
- budowa zjazdów indywidualnych,
- budowa skrzyżowań,
- budowa chodników,
- budowa dojazdów do posesji,
- budowa betonowych elementów prefabrykowanych takich jak: krawężniki, obrzeża, itp.
- budowa kanalizacji deszczowej – według odrębnego opracowania,
- przebudowa oświetlenia ulicznego – według odrębnego opracowania,
- regulacja istniejących skrzynek zasów i zaworów,
- rekultywacja istniejących terenów zielonych,
- położenie rur osłonowych,

Roboty budowlane prowadzone będą na działkach:

3, 219/15, 157/13, 156/2, 66, 67/10, 65, 67/27, 48, 64/27, 60/10, 60/34, 60/26, 60/21, 64/15, 59/7, 59/38, 23/37, 23/25, 26/5, 27/20, 27/7, 23/9, 103/1, 23/18, 23/19, 23/14, 23/55, 23/37, 23/54, 25/9, 24/9, 24/13, 25/1, 23/31, 19, 17/19, 153, 145/2, 23/36, 67/17, 157/14, 27/5, 27/14, 67/18, 59/22 - obręb 0005 Zielątkowo.

3. Opis stanu istniejącego.

Teren, na którym planowane jest przedsięwzięcie, zlokalizowany jest przy ulicy Lipowa, Wierzbowa, Akacyjowa, Dębowa, Sosnowa, Kasztanowa, Morwowa, Moraczewskich, Sportowa, Zielona, Wichrowa, Pogodna, Słoneczna, Krótka w miejscowości Zielątkowo, gmina Suchy Las w powiecie poznańskim, w województwie wielkopolskim.

Powyższa inwestycja zlokalizowana jest w terenie zabudowanym. Ulice stanowią osiedle domków jednorodzinnych do których dojazd odbywa się istniejącymi drogami o nawierzchni gruntowej, utwardzonej tłuczniowej oraz bitumicznej (Krótka). Teren ten posiada zróżnicowanie terenu, które wynosi od około 75,34 m n.p.m. do 93,56 m n.p.m.

Na terenie objętym inwestycją występuje uzbrojenie podziemne:

- sieć wodociągowa,
- sieć gazowa,
- linie elektroenergetyczne,

4. Opis projektowanych rozwiązań.

4.1. Informacje ogólne.

Niniejsze opracowanie obejmuje budowę oraz przebudowę ulic: Lipowa, Wierzbowa, Akacyjowa, Dębowa, Sosnowa, Kasztanowa, Morwowa, Moraczewskich, Sportowa, Zielona, Wichrowa, Słoneczna,

Krótką, w miejscowości Zielątkowo. Przy doborze konkretnych rozwiązań projektowych kierowano się następującymi kryteriami:

- optymalne dostosowanie geometrii ulicy pod względem przepustowości, bezpieczeństwa ruchu drogowego,
- zapewnienie prawidłowego odwodnienia,
- zastosowanie rozwiązań konstrukcyjnych pozwalających na bezawaryjne funkcjonowanie układu drogowego,
- zagospodarowanie pasa drogowego również pod względem walorów estetycznych

Do projektowania poszczególnych elementów drogi przyjęto następujące założenia wyjściowe:

- | | |
|--------------------------|----------------------|
| - prędkość projektowa | - $V_p=30$ |
| - typ przekroju drogi | - uliczny |
| - szerokość jezdni | - $3,00m \div 5,00m$ |
| - szerokość chodnika | - $2,0m$, |
| - kategoria ruchu | - KR2 |
| - obciążenie | - $115kN/oś$ |
| - grupa nośności podłoża | - G1, |

W związku z realizacją inwestycji, nie zachodzi konieczności wycinki drzew.

4.2. Rozwiązania sytuacyjne.

Projekt budowy ulic: Świerkowa, Lipowa, Wierzbowa, Akacyjowa, Dębowa, Sosnowa, Kasztanowa, Morwowa, Moraczewskich, Sportowa, Wyrzykowskiej, Zielona, Wichrowa, Pogodna, Daglezjowa, Słoneczna, w miejscowości Zielątkowo zakłada budowę nowej konstrukcji jezdni. Projekt przebudowy ulicy Krótka w miejscowości Zielątkowo zakłada przebudowę istniejącej nawierzchni wraz z odtworzeniem jej po budowie kanalizacji deszczowej i sanitarnej oraz budowę nowego chodnika.

Przy doborze konkretnych rozwiązań projektowych kierowano się następującymi kryteriami:

- optymalne dostosowanie geometrii ulicy pod względem przepustowości i bezpieczeństwa ruchu drogowego,
- zapewnienie prawidłowego odwodnienia i oświetlenia drogi,
- zastosowanie rozwiązań konstrukcyjnych pozwalających na bezawaryjne funkcjonowanie zmodernizowanego układu drogowego,
- zagospodarowanie pasa drogowego również pod względem walorów estetycznych.

Ulica Lipowa - droga gminna 319317P.

Ulica Lipowa obejmuje swoim zakresem odcinek drogi - Hm 0+00,00 ÷ Hm 2+29,10.

Na całym odcinku projektuje się nową konstrukcję nawierzchni z betonowej kostki brukowej o szerokości 5.0m oraz chodnik o szerokości 2.m(strona prawa) zgodnie z projektem zagospodarowania terenu.

Szerokość jezdni wynosi 5.0m.

Szerokość chodnika wynosi 2.00m.

Skrzyżowania i zjazdy:

- skrzyżowanie z ulicą Leśną Hm 0+000,00
- projektowany zjazd indywidualny hm= 1+48,43 strona prawa (szerokość=3,50m; długość=4,15m),
- projektowany zjazd indywidualny hm= 1+63,88 strona prawa (szerokość=3,50m; długość=4,15m),
- projektowany zjazd indywidualny hm= 1+85,51 strona lewa (szerokość=3,50m; długość=0,80m).

Ulica Wierzbowa - droga gminna 319275P.

Ulica Wierzbowa obejmuje swoim zakresem odcinek drogi - Hm 0+00,00 ÷ Hm 3+85,12.

Na odcinku od Hm 0+00,00 ÷ Hm 0+53,80. projektuje się odtworzenie nawierzchni ul. Wierzbowej po wykonanej kanalizacji sanitarnej w postaci nawierzchni tłuczniowej.

Na odcinku od Hm 0+53,80 ÷ Hm 3+85,12. projektuje się nową konstrukcję nawierzchni z betonowej kostki brukowej o szerokości 5.0m oraz chodnik o szerokości 2.m (strona lewa zgodnie z projektem zagospodarowania terenu.

Szerokość jezdni wynosi 5.0m.

Szerokość chodnika wynosi 2.00m.

Skrzyżowania i zjazdy:

- skrzyżowanie z ulicą Leśną Hm 0+00,00
- skrzyżowanie z ulicą Akacjowa Hm 1+59,46
- skrzyżowanie z ulicą Świerkowa Hm 1+61,22
- skrzyżowanie z ulicą Kasztanowa Hm 2+76,27
- skrzyżowanie z ulicą Morwowa Hm 3+85,12
- projektowany zjazd publiczny hm= 0+87,65 strona lewa szerokość=5,00m.

Ulica Akacjowa - droga gminna 319268P.

Ulica Akacjowa obejmuje swoim zakresem odcinek drogi - Hm 0+00,00 ÷ Hm 3+41,30.

Na całym odcinku projektuje się nową konstrukcję nawierzchni z betonowej kostki brukowej o szerokości 5.0m oraz chodnik o szerokości 2.m(strona lewa) zgodnie z projektem zagospodarowania terenu.

Szerokość jezdni wynosi 5.0m.

Szerokość chodnika wynosi 2.00m.

Skrzyżowania i zjazdy:

- skrzyżowanie z ulicą Wierzbową Hm 0+000,00
- skrzyżowanie z ulicą Dębowa Hm 1+75,26
- skrzyżowanie z ulicą Dębowa Hm 2+66,77
- skrzyżowanie z ulicą Dworcowa Hm 3+41,30
- projektowany zjazd indywidualny hm= 0+56,85 strona lewa (szerokość=3,50m; długość=2,80m),
- projektowany zjazd indywidualny hm= 1+61,36 strona lewa (szerokość=3,50m; długość=2,80m),
- projektowany zjazd indywidualny hm= 1+95,16 strona lewa (szerokość=3,50m; długość=2,80m),
- projektowany zjazd indywidualny hm= 2+14,93 strona prawa (szerokość=3,50m; długość=2,20m),
- projektowany zjazd indywidualny hm= 2+35,42 strona lewa (szerokość=3,50m; długość=2,80m),
- projektowany zjazd indywidualny hm= 2+47,41 strona prawa (szerokość=3,50m; długość=2,25m),
- projektowany zjazd indywidualny hm= 2+93,83 strona prawa (szerokość=3,50m; długość=2,20m),
- projektowany zjazd indywidualny hm= 3+19,14 strona prawa (szerokość=3,50m; długość=1,40m).

Ulica Dębowa - droga gminna 319270P.

Ulica Dębowa obejmuje swoim zakresem odcinek drogi - Hm 0+00,00 ÷ Hm 1+91,20.

Na całym odcinku projektuje się nową konstrukcję nawierzchni z betonowej kostki brukowej o szerokości 5.0m oraz chodnik o szerokości 2.m(strona lewa) zgodnie z projektem zagospodarowania terenu.

Szerokość jezdni wynosi 5.0m.

Szerokość chodnika wynosi 2.00m.

Skrzyżowania i zjazdy:

- skrzyżowanie z ulicą Akacjową Hm 0+000,00
- skrzyżowanie z ulicą Akacjową Hm 1+91,20
- projektowany zjazd indywidualny hm= 0+65,59 strona prawa (szerokość=3,50m; długość=1,50m),
- projektowany zjazd indywidualny hm= 0+67,90 strona lewa (szerokość=3,50m; długość=3,50m),
- projektowany zjazd indywidualny hm= 0+90,80 strona lewa (szerokość=3,50m; długość=3,50m),
- projektowany zjazd indywidualny hm= 1+04,38 strona prawa (szerokość=3,50m; długość=1,50m),
- projektowany zjazd indywidualny hm= 1+17,73 strona lewa (szerokość=3,50m; długość=3,50m),
- projektowany zjazd indywidualny hm= 1+42,30 strona lewa (szerokość=3,50m; długość=3,05m).

Ulica Sosnowa - droga gminna 319273P.

Ulica Sosnowa obejmuje swoim zakresem odcinek drogi - Hm 0+00,00 ÷ Hm 1+20,10.

Na całym odcinku projektuje się nową konstrukcję nawierzchni z betonowej kostki brukowej o szerokości 5.0m oraz chodnik o szerokości 2.m (strona lewa) zgodnie z projektem zagospodarowania terenu.

Szerokość jezdni wynosi 5.0m.

Szerokość chodnika wynosi 2.00m.

Skrzyżowania i zjazdy:

- skrzyżowanie z ulicą Wierzbowa Hm 0+000,00
- projektowany zjazd indywidualny hm= 0+49,33 strona lewy (szerokość=3,50m; długość=3,50m),
- projektowany zjazd indywidualny hm= 0+88,82 strona lewa (szerokość=3,50m; długość=3,50m),
- projektowany zjazd indywidualny hm= 1+13,21 strona prawa (szerokość=3,50m; długość=2,50m).

Ulica Kasztanowa - droga gminna 319271P.

Ulica Kasztanowa obejmuje swoim zakresem odcinek drogi - Hm 0+00,00 ÷ Hm 3+03,60.

Na całym odcinku projektuje się nową konstrukcję nawierzchni z betonowej kostki brukowej o szerokości 5.0m oraz chodnik o szerokości 2.m(strona lewa) zgodnie z projektem zagospodarowania terenu.

Szerokość jezdni wynosi 5.0m.

Szerokość chodnika wynosi 2.00m.

Skrzyżowania i zjazdy:

- skrzyżowanie z ulicą Wierzbowa Hm 0+000,00
- skrzyżowanie z ulicą Dworcowa Hm 3+03,60
- projektowany zjazd indywidualny hm= 0+44,66 strona lewa (szerokość=3,50m; długość=2,70m),
- projektowany zjazd indywidualny hm= 0+48,32 strona lewa (szerokość=3,50m; długość=2,70m),
- projektowany zjazd indywidualny hm= 0+71,66 strona lewa (szerokość=3,50m; długość=2,70m),
- projektowany zjazd indywidualny hm= 1+74,96 strona lewa (szerokość=3,50m; długość=2,70m),
- projektowany zjazd indywidualny hm= 2+05,79 strona prawa (szerokość=3,50m; długość=2,30m),
- projektowany zjazd indywidualny hm= 2+21,36 strona prawa (szerokość=3,50m; długość=2,35m),
- projektowany zjazd indywidualny hm= 2+39,91 strona prawa (szerokość=3,50m; długość=2,30m),
- projektowany zjazd indywidualny hm= 2+42,99 strona lewa (szerokość=3,50m; długość=2,70m),
- projektowany zjazd indywidualny hm= 2+72,87 strona lewa (szerokość=3,50m; długość=2,80m),
- projektowany zjazd indywidualny hm= 2+76,24 strona prawa (szerokość=3,50m; długość=1,80m).

Ulica Morwowa - droga gminna 319272P.

Ulica Morwowa obejmuje swoim zakresem odcinek drogi - Hm 0+00,00 ÷ Hm 1+93,30.

Na całym odcinku projektuje się nową konstrukcję nawierzchni z betonowej kostki brukowej o szerokości 5.0m oraz chodnik o szerokości 2.m(strona lewa) zgodnie z projektem zagospodarowania terenu.

Szerokość jezdni wynosi 5.0m.

Szerokość chodnika wynosi 2.00m.

Skrzyżowania i zjazdy:

- skrzyżowanie z ulicą Wierzbową Hm 1+84,15
- projektowany zjazd indywidualny hm= 0+30,68 strona lewa (szerokość=3,50m; długość=2,75m),
- projektowany zjazd indywidualny hm= 1+30,37 strona lewa (szerokość=3,50m; długość=2,80m).

Ulica Moraczewskich - droga gminna 319269P.

Ulica Moraczewskich obejmuje swoim zakresem odcinek drogi - Hm 0+00,00 ÷ Hm 4+07,85.

Na całym odcinku projektuje się nową konstrukcję nawierzchni z betonowej kostki brukowej o szerokości 5.0m oraz chodnik o szerokości 2.m(strona prawa) zgodnie z projektem zagospodarowania terenu.

Szerokość jezdni wynosi 5.0m.

Szerokość chodnika wynosi 2.00m.

Skrzyżowania i zjazdy:

- skrzyżowanie z ulicą Dworcowa Hm 0+00,00,
- skrzyżowanie z ulicą Wyrzykowskiej Hm 1+15,52,
- skrzyżowanie z ulicą Sportowa Hm 4+07,85,
- projektowany zjazd indywidualny hm= 0+72,97 strona prawa (szerokość=3,50m; długość=2,05m),
- projektowany zjazd indywidualny hm= 0+90,66 strona prawa (szerokość=3,50m; długość=2,05m),
- projektowany zjazd indywidualny hm= 1+70,13 strona lewa (szerokość=3,50m; długość=2,95m),
- projektowany zjazd indywidualny hm= 2+25,15 strona prawa (szerokość=3,50m; długość=2,25m),
- projektowany zjazd indywidualny hm= 2+48,09 strona prawa (szerokość=3,50m; długość=2,45m),
- projektowany zjazd indywidualny hm= 2+75,04 strona prawa (szerokość=3,50m; długość=2,45m),
- projektowany zjazd indywidualny hm= 3+17,35 strona prawa (szerokość=3,50m; długość=2,45m),
- projektowany zjazd indywidualny hm= 3+41,50 strona prawa (szerokość=3,50m; długość=2,20m).

Ulica Sportowa - droga gminna 319318P.

Ulica Sportowa obejmuje swoim zakresem odcinek drogi - Hm 0+00,00 ÷ Hm 4+07,85.

Na całym odcinku projektuje się nową konstrukcję nawierzchni z betonowej kostki brukowej o szerokości 5.0m oraz chodnik o szerokości 2.m(strona prawa) zgodnie z projektem zagospodarowania terenu.

Szerokość jezdni wynosi 5.0m.

Szerokość chodnika wynosi 2.00m.

Skrzyżowania i zjazdy:

- skrzyżowanie z ulicą Szkolna Hm 0+00,00,
- skrzyżowanie z ulicą Wyrzykowskiej Hm 1+12,83,
- skrzyżowanie z ulicą Zielona Hm 1+13,30,
- skrzyżowanie z ulicą Moraczewskich Hm 2+13,48,
- skrzyżowanie z ulicą Zielona Hm 2+99,81,
- skrzyżowanie z ulicą Wichrowa Hm 3+01,04,
- skrzyżowanie z ulicą Pogodna Hm 4+05,21,
- projektowany zjazd indywidualny hm= 1+30,79 strona prawa (szerokość=3,50m; długość=2,95m),

Ulica Zielona - droga gminna 319276P.

Ulica Zielona obejmuje swoim zakresem odcinek drogi - Hm 0+00,00 ÷ Hm 3+77,80.

Na całym odcinku projektuje się nową konstrukcję nawierzchni z betonowej kostki brukowej o szerokości 5.0m oraz chodnik o szerokości 2.m(strona prawa) zgodnie z projektem zagospodarowania terenu.

Szerokość jezdni wynosi 5.0m.

Szerokość chodnika wynosi 2.00m.

Skrzyżowania i zjazdy:

- skrzyżowanie z ulicą Sportowa Hm 0+00,00,
- skrzyżowanie z ulicą Sportowa Hm 3+77,80,
- projektowany zjazd indywidualny hm= 1+32,29 strona prawa (szerokość=3,50m; długość=2,00m),
- projektowany zjazd indywidualny hm= 1+91,46 strona prawa (szerokość=3,50m; długość=2,00m).

Ulica Wichrowa - droga gminna 319274P.

Ulica Wichrowa obejmuje swoim zakresem odcinek drogi - Hm 0+00,00 ÷ Hm 3+07,25.

Na całym odcinku projektuje się nową konstrukcję nawierzchni z betonowej kostki brukowej o szerokości 5.0m oraz chodnik o szerokości 2.m(strona prawa) zgodnie z projektem zagospodarowania terenu.

Szerokość jezdni wynosi 5.0m.

Szerokość chodnika wynosi 2.00m.

Skrzyżowania i zjazdy:

- skrzyżowanie z ulicą Wyrzykowskiej Hm 0+00,00,
- skrzyżowanie z ulicą Sportową Hm 3+07,25,
- projektowany zjazd indywidualny hm= 0+90,53 strona prawa (szerokość=3,50m; długość=2,30m).

Ulica Słoneczna - droga gminna 319279P.

Ulica Słoneczna obejmuje swoim zakresem odcinek drogi - Hm 0+00,00 ÷ Hm 1+70,06.

Na całym odcinku projektuje się nową konstrukcję nawierzchni z betonowej kostki brukowej o szerokości 5.0m oraz chodnik o szerokości 2.m(strona prawa) zgodnie z projektem zagospodarowania terenu.

Szerokość jezdni wynosi 5.0m.

Szerokość chodnika wynosi 2.00m.

Skrzyżowania i zjazdy:

- skrzyżowanie z ulicą Dworcowa Hm 0+00,00,
- projektowany zjazd indywidualny hm= 0+33,63 strona lewy (szerokość=3,50m; długość=2,50m),
- projektowany zjazd indywidualny hm= 0+40,95 strona prawa (szerokość=3,50m; długość=2,50m),
- projektowany zjazd indywidualny hm= 0+81,56 strona prawa (szerokość=3,50m; długość=2,50m).

Ulica Krótka - droga gminna 319207P.

Ulica Krótka obejmuje swoim zakresem odcinek drogi - Hm 0+00,00 ÷ Hm 1+22,70.

Na całym odcinku projektuje się konstrukcję nawierzchni z betonu asfaltowego o szerokości 5.0m oraz chodnik o szerokości 2.m(strona prawa) zgodnie z projektem zagospodarowania terenu.

Szerokość jezdni wynosi 5.0m.

Szerokość chodnika wynosi 2.00m.

Skrzyżowania i zjazdy:

- skrzyżowanie z ulicą Krętą Hm 0+00,00,
- skrzyżowanie z ulicą Leśną Hm 1+22,70,

5. Organizacja ruchu.

Ze względu na wprowadzenie powyższych elementów na rozbudowywanych ulicach projekt przewiduje usunięcie istniejącego oznakowania oraz wprowadzenie oznakowania zgodnego z rysunkami 1.1, 1.2, 1.3, 1.4, 1.5, 1.6, 1.7, 1.8, 1.9, 1.10 którego zestawienie przedstawiono w tabeli nr 1.

Projektowane oznakowanie pionowe jak i poziome przedstawiono w tabeli nr 1.

PROJEKTOWANE OZNAKOWANIE PIONOWE			
Lp.	Rodzaj znaku	Ilość	J.m.
1	A-7 ustąp pierwszeństwa przejazdu	8	szt
2	B-5 zakaz wjazdu sam. ciężarowych	7	szt
3	B-31 pierwszeństwo dla nadjeżdżających z przeciwka	4	szt
4	B-43 strefa ograniczonej prędkości	8	szt
5	B-44 koniec strefy ograniczonej prędkości	8	szt

6	C-10 nakaz jazdy z lewej strony znaku	16	szt
7	D-1 droga z pierwszeństwem	12	szt
8	D-4a droga bez przejazdu	1	szt
9	D-4b wjazd na drogę bez przejazdu	1	szt
10	D-4c wjazd na drogę bez przejazdu	1	szt
11	D-5 pierwszeństwo na zwężonym odcinku drogi	4	szt
12	D-6 przejście dla pieszych	38	szt
13	D-48 zmiana pierwszeństwa	6	szt
14	F-6 znak uprzedzający umieszczany przed skrzyżowaniem	16	szt
15	T-0 tabliczka informująca	7	szt
16	U-6b tablica kierująca	16	szt
PROJEKTOWANE OZNAKOWANIE POZIOME			
Lp.	Rodzaj znaku	Ilość	J.m.
1	P-10 przejście dla pieszych 4x6 m	20	szt
2	P-13 linia warunkowego zatrzymania	56	m
3	P-14 linia warunkowego zatrzymania	201	m
4	P-25 próg zwalniający	60	m

Lokalizację zarówno oznakowania pionowego przedstawiono na rysunku nr 1.1, 1.2, 1.3, 1.4, 1.5, 1.6, 1.7, 1.8, 1.9, 1.10.

6. Wymagania materiałowe

6.1 Oznakowanie pionowe

Rozmiar znaków - średnie

Folia II generacji.

Krawędzie znaków podwójnie gięte na całym obwodzie.

Słupki stalowe ocynkowane \varnothing 60,3mm.

6.2 Oznakowanie poziome

Oznakowanie poziome jezdni materiałami grubowarstwowymi.

Znaki projektowane należy wykonać i zlokalizować (skrajnia pozioma i pionowa) zgodnie z warunkami określonymi w załączniku nr 1 do rozporządzenia Ministra Infrastruktury z dnia 3 lipca 2003 roku w sprawie szczegółowych warunków technicznych dla znaków i sygnałów drogowych oraz urządzeń bezpieczeństwa ruchu drogowego i warunków ich umieszczania na drogach (Dz. U. nr 220, poz. 2181 z dnia 23 grudnia 2003r.)

Termin wprowadzenia docelowej organizacji ruchu: - listopad 2019

Opracował:

mgr inż. Grzegorz Rusnak

LEGENDA:

- GRANICE DZIAŁEK
- PROJEKTOWANA JEZDNIJA (kostka betonowa, kolor szary gr. 8cm)
- PROJEKTOWANY CHODNIK (kostka betonowa, kolor szary gr. 8cm)
- PROJEKTOWANY ZIAZD (kostka betonowa, kolor czerwony gr. 8cm)
- PROJEKTOWANY KRAWĘŻNIK STOJĄCY
- PROJEKTOWANY KRAWĘŻNIK MAJAZDOWY
- PROJEKTOWANE OBRZEŻE
- PROJEKTOWANY ŚCIEK PRZYKRAWĘŻNIKOWY
- PROJEKTOWANY ŚCIEK PODCHODNIKOWY
- PROJEKTOWANY ŚCIEK SKARPOWY
- PROJEKTOWANE SPADKI POPRZECZNE
- PROJEKTOWANY WPŁYST DESZCZOWY
- PROJ. PRZYŁĄCZE ELEKTROENERGETYCZNE WG. ODRĘBNEGO OPRACOWANIA
- PROJ. RURA OCHRONNA WG. ODRĘBNEGO OPRACOWANIA
- PROJ. ŚLUP OŚWIETLENIOWY WG. ODRĘBNEGO OPRACOWANIA
- PROJEKTOWANE OZNAKOWANIE POZIOME
- PROJEKTOWANE OZNAKOWANIE PIONOWE

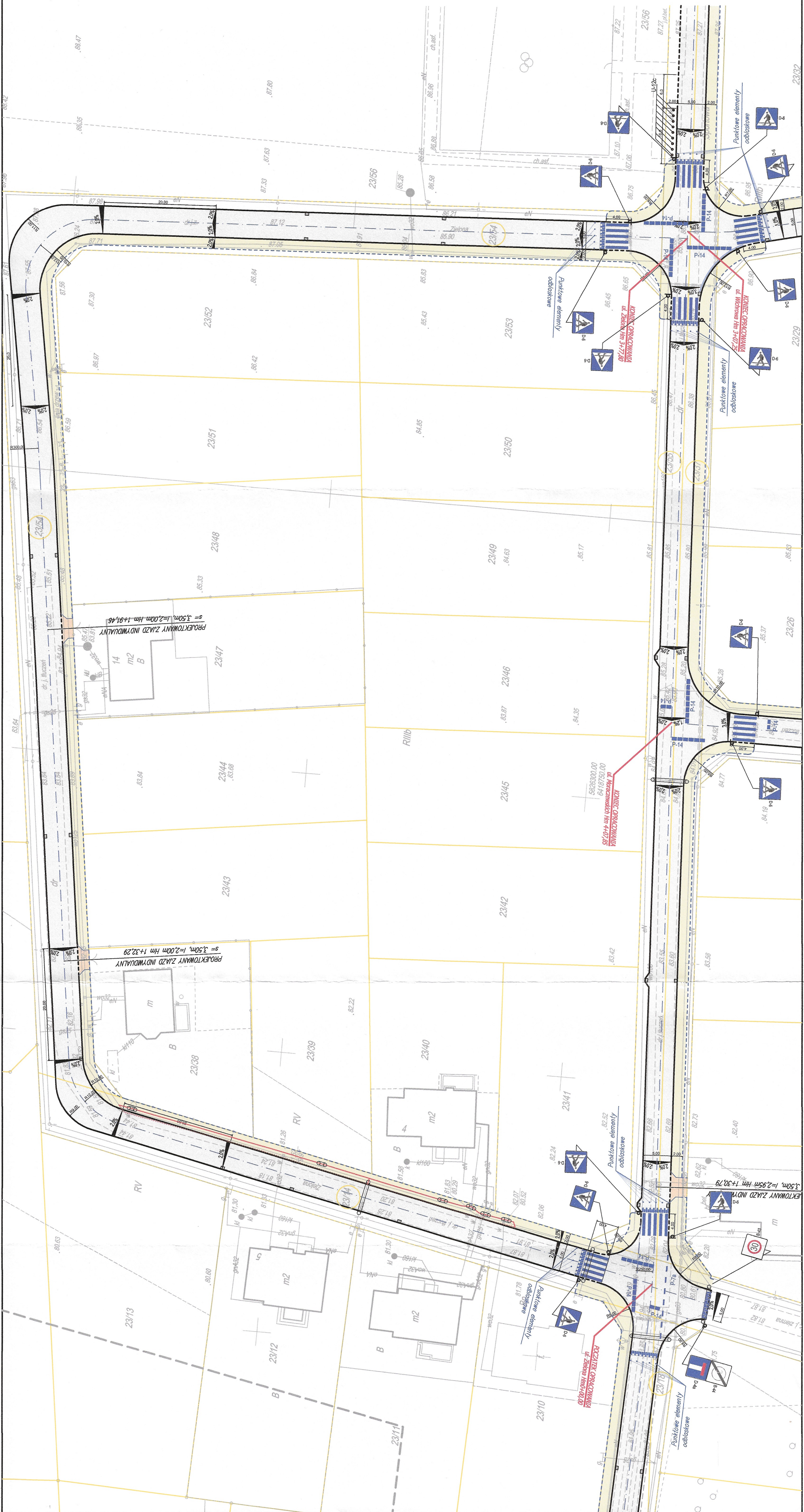
WAŻNOŚĆ PROJEKTU ORGANIZACJI RUCHU
EZOR: 82.18 do dnia: 31.12.2019

Zatwierdzono bez uwagami
w piśmie - znak sprawy: 4D.2422.4.11.2018R
z dnia 12.04.18 EZOR: 82.18



ESKO Consulting Sp. z o.o.
ul. Ślężna 11238; 63-111 Wroclaw
Biu Projektów ul. Skorskiego 18; 65-451 Zielona Góra
tel. (69) 451-85-86; fax (69) 451-85-85
e-mail: sekretariat@esko.org.pl

Investor:	Gmina Suchy Las; ul. Szkoła 13; 62-002 Suchy Las
Zadanie inwestycyjne:	„Budowa ul. Lipowej - droga gmina 319317P, ul. Wierzbowej - droga gmina 319275P, ul. Akadowej - droga gmina 319268P, ul. Dębowej - droga gmina 319270P, ul. Sosnowej - droga gmina 319273P, ul. Kasztanowej - droga gmina 319271P, ul. Morwowej - droga gmina 319272P, ul. Moraczewskich - droga gmina 319269P, ul. Sportowej - droga gmina 319318P, ul. Zielonej - droga gmina 319276P, ul. Krokowej - droga gmina 319274P, ul. Słonecznej - droga gmina 319279P, ul. Krokowej - droga gmina 319270P” w ramach zadania pod nazwą: Budowa pełnej infrastruktury technicznej wraz z drogami w miejscowości Zielątkowo i Chłudowo, gmina Suchy Las - Etap III
Obiekt:	Droga
Adres obiektu:	Zielątkowo
Stadium projektu:	PROJEKT BUDOWLANY
Branża:	DROGOWA
Tytuł rysunku:	PROJEKT DOCELOWEJ ORGANIZACJI RUCHU
Projektant:	Imię i nazwisko: mgr inż. Grzegorz Rusnak Numer uprawnień/specjalność: Upr. bud. numer 155P000005706 w specjalności drogowej
	Stala: 1:500 Rys. nr: 1.2 Podpis/data:



LEGENDA:

- GRANICE DZIAŁEK
- PROJEKTOWANA LĘDZINA (kierunek jazdy, kolor szary gr. 8cm)
- PROJEKTOWANY CHODNIK (kierunek jazdy, kolor szary gr. 8cm)
- PROJEKTOWANY ZŁAZ (kierunek jazdy, kolor szary gr. 8cm)
- PROJEKTOWANY KRAWĘŻNIK STOJĄCY
- PROJEKTOWANY KRAWĘŻNIK MAJĄCY
- PROJEKTOWANE OGRZĘDZIE
- PROJEKTOWANY ŚCIEK PRZEMKAWNY
- PROJEKTOWANY ŚCIEK PODCHODNIKOWY
- PROJEKTOWANY ŚCIEK SKARPOWY
- PROJEKTOWANE SPADKI POPRZECZNE
- PROJEKTOWANY WPŁYW DESZCZOWY
- PROJ. PRZYŁĄCZE ELEKTROENERGETYCZNE WG. ODRĘBNEGO OPRACOWANIA
- PROJ. RURA OCHRONNA WG. ODRĘBNEGO OPRACOWANIA
- PROJ. SŁUP OŚWIETLENIOWY WG. ODRĘBNEGO OPRACOWANIA
- PROJEKTOWANE OZNAKOWANIE POZIOME
- PROJEKTOWANE OZNAKOWANIE PIONOWE

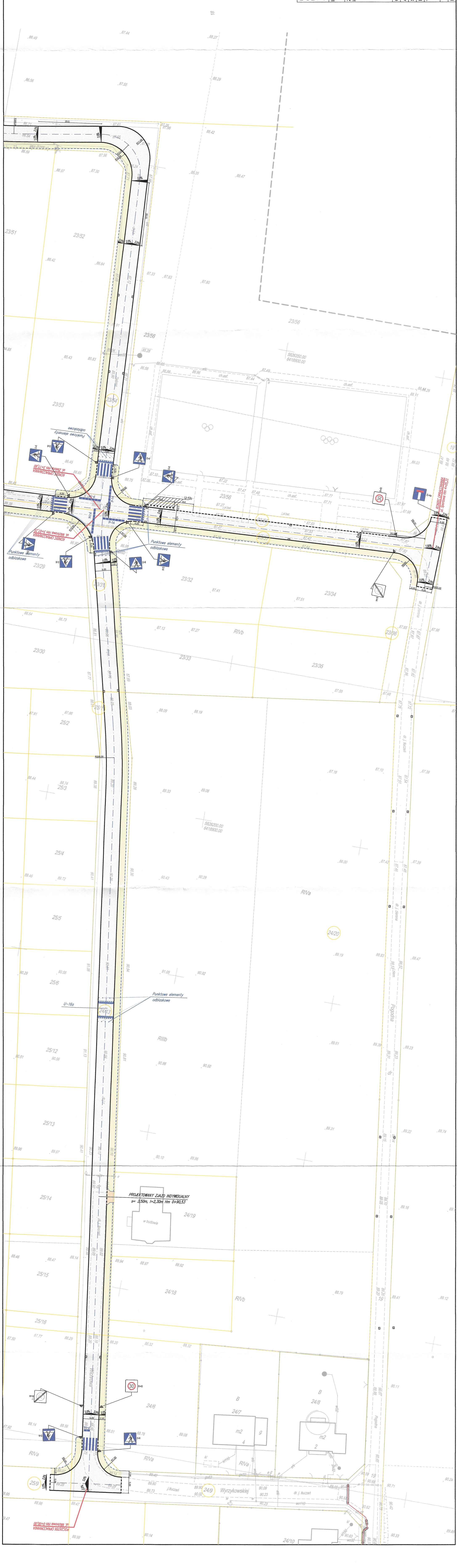


ESKO Consulting Sp. z o.o.
ul. Sigeta 112/8, 63-111 Wroclaw
ul. Wroclawska 112/8, 63-111 Wroclaw
tel. (69) 45 45 45, fax (69) 45 45 45
e-mail: sekretariat@esko.org.pl

Investor: Gmina Suchy Las; ul. Szkolna 13; 62-002 Suchy Las

Zadanie inwestycyjne:
Budowa ul. Lipowej - droga gmina 319275P, ul. Wierzbowej - droga gmina 319275P, ul. Alkiewskiej - droga gmina 319268P, ul. Dąbrowskiej - droga gmina 319270P, ul. Sosnowej - droga gmina 319273P, ul. Kaszanowej - droga gmina 319271P, ul. Morawskiej - droga gmina 319272P, ul. Morawskich - droga gmina 319269P, ul. Sportowej - droga gmina 319318P, ul. Zielonej - droga gmina 319276P, ul. Wicherowej - droga gmina 319274P, ul. Słonecznej - droga gmina 319279P, ul. Krótkiej - droga gmina 319270P, w ramach zadania pod nazwą: Budowa pełnej infrastruktury technicznej wraz z drogami w miejscowości Ziętlikowo i Chłudowo, gmina Suchy Las - Etap II

Objekt:	Droga
Adres obiektu:	Ziętlikowo
Skala projektu:	1:500
Branda:	PROJEKT BUDOWLANY DROGOWA
Tytuł rysunku:	PROJEKT DOCELOWEJ ORGANIZACJI RUCHU
Imię i nazwisko:	Numer uprawnień/specjalności:
Podpis data:	Podpis data:
Projektant:	mgr inż. Grzegorz Ruszak
	mgr inż. Grzegorz Ruszak



LEGENDA:

- GRANICE DZIAŁEK
- PROJEKTOWANA JEZDNIWA (kolor biały, kolor szary gr. 8cm)
- PROJEKTOWANY CHODNIK (kolor zielony, kolor szary gr. 8cm)
- PROJEKTOWANY ZAJAZD (kolor brązowy, kolor szary gr. 8cm)
- PROJEKTOWANY KRAWĘŻNIK STOJĄCY
- PROJEKTOWANY KRAWĘŻNIK NAJAZDOWY
- PROJEKTOWANE OBRZEŻE
- PROJEKTOWANY ŚCIEK PRZYKRAWĘŻNIKOWY
- PROJEKTOWANY ŚCIEK PODCHODNIKOWY
- PROJEKTOWANY ŚCIEK SKARPOWY
- PROJEKTOWANE WYKŁADKI WODNE
- PROJ. PRZYLĄCZE ELEKTROENERGETYCZNE WG. ODRĘBNEGO OPRACOWANIA
- PROJ. RURA OCHRONNA WG. ODRĘBNEGO OPRACOWANIA
- PROJ. ŚLUP OŚWIETLENIOWY WG. ODRĘBNEGO OPRACOWANIA
- PROJEKTOWANE OZNAKOWANIE POZIOME
- PROJEKTOWANE OZNAKOWANIE PIONOWE

WAŻNOŚĆ PROJEKTU ORGANIZACJI RUCHU

nr 82/18 do dnia 31.12.2018 r.

twierdzone bez uwag / z uwagami

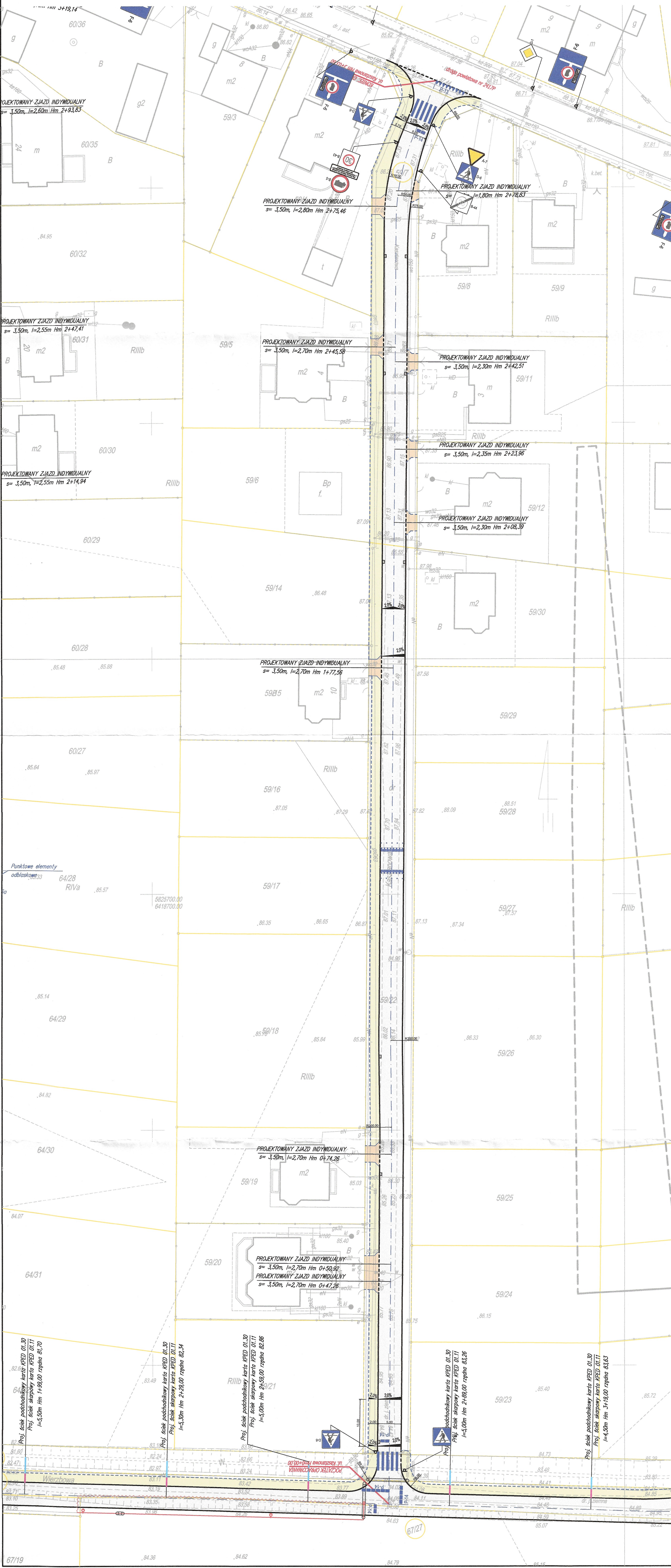
12.04.18, EZOR: 82/18

12.04.18, EZOR: 82/18

ESKO Consulting Sp. z o.o.
ul. Słężna 112/38, 53-111 Wrocław
Biuro Projektów ul. Słoneczna 16, 65-454 Zielona Góra
tel. (68) 451-85-86, fax (68) 451-85-85
e-mail: sekretariat@esko.org.pl

Investor:
Gmina Suchy Las; ul. Szkolna 13; 62-002 Suchy Las

Zadanie inwestycyjne:	Budowa ul. Lipowej - droga gmina 319317P, ul. Wierzbowej - droga gmina 319275P, ul. Akcyjnej - droga gmina 319268P, ul. Dębowej - droga gmina 319270P, ul. Sosnowej - droga gmina 319273P, ul. Kasztanowej - droga gmina 319271P, ul. Morawskiej - droga gmina 319272P, ul. Morawskich - droga gmina 319269P, ul. Sportowej - droga gmina 319318P, ul. Zielonej - droga gmina 319278P, ul. Wicherowej - droga gmina 319274P, ul. Słonecznej - droga gmina 319279P, ul. Krótkiej - droga gmina 319207P, w ramach zadania pod nazwą: Budowa pełnej infrastruktury technicznej wraz z drogami w miejscowości Zielątkowo i Chudowo, gmina Suchy Las - Etap III
Objekt:	Droga
Adres obiektu:	Zielątkowo
Stadium projektu:	PROJEKT BUDOWLANY
Branta:	DROGOWA
Tytuł rysunku:	PROJEKT DOCELOWEJ ORGANIZACJI RUCHU
Imię i nazwisko:	Numer uprawnień/specjalność:
mgr inż. Grzegorz Rusnak	mgr inż. Grzegorz Rusnak
Podpis/data:	01.2018



STAROSTWO POWIATOWE
w Poznaniu
ul. Jackowskiego 18
60-504 Poznań

dziono ~~bez~~ uwag / z uwagami
e - znak sprawy: ~~WD.1120.1.14.2018~~
12.04.18, EZOR: 82.118
AZHOŚĆ PROJEKTU ORGANIZACJI RUCHU:
e 82.118 do dnia: 31.12.2018

LEGENDA:

GRANICE DZIAŁEK

PROJEKTOWANA JEZDNIWA
(kreska białowa, kolor szary gr. 8cm)

PROJEKTOWANY CHODNIK
(kreska białowa, kolor szary gr. 8cm)

PROJEKTOWANY ZIAZD
(kreska białowa, kolor czerwony gr. 8cm)

PROJEKTOWANY KRAJEŹNIK STOJĄCY

PROJEKTOWANE OGRZEZE

PROJEKTOWANY ŚCIEK PRZYKRAJEŹNIKOWY

PROJEKTOWANY ŚCIEK PODCHODNIKOWY

PROJEKTOWANY ŚCIEK SKARPOWY

PROJEKTOWANE SPADKI POPRZECZNE

PROJEKTOWANY WPŁUST DESZCZOWY

PROJ. PRZYŁĄCZE ELEKTROENERGETYCZNE WG. ODRĘBNEGO OPRACOWANIA

PROJ. RURA OCHRONNA WG. ODRĘBNEGO OPRACOWANIA

PROJ. SŁUP OŚWIETLENIOWY WG. ODRĘBNEGO OPRACOWANIA

PROJEKTOWANE OZNAKOWANIE POZIOME

PROJEKTOWANE OZNAKOWANIE POKOŃOWE

ESKO Consulting Sp. z o.o.
ul. Słężna 112/36; 63-111 Wrocław
Biuro Projektów ul. Skorskiego 18 65-464 Zielona Góra
tel. (68) 451-85-88, fax (68) 451-85-86
e-mail: sekretariat@esko.org.pl

Investor:
Gmina Suchy Las; ul. Szkołna 13; 62-002 Suchy Las

Zadanie inwestycyjne:
„Budowa ul. Lipowej - droga gmina 319317P, ul. Wierzbowej - droga gmina 319275P, ul. Akacjowej - droga gmina 319268P, ul. Dębowej - droga gmina 319271P, ul. Morowowej - droga gmina 319272P, ul. Kaszubska - droga gmina 319289P, ul. Sportowej - droga gmina 319318P, ul. Zielonej - droga gmina 319276P, ul. Wierzbowej - droga gmina 319274P, ul. Słonecznej - droga gmina 319279P, ul. Krokowej - droga gmina 319207P” w ramach zadania pod nazwą: Budowa pełnej infrastruktury technicznej wraz z drogami w miejscowości Zielonko i Chudowo, gmina Suchy Las” - Etap II

Objekt:
Droga

Adres obiektu:
Zielonko

Skala:
1:500

Stanowisko:
PROJEKT BUDOWLANY DROGOWA

Typ rysunku:
PROJEKT DOCELOWEJ ORGANIZACJI RUCHU

Rys. nr:
1.7

Imię i nazwisko:
mgr inż. Grzegorz Rusnak

Numer uprawnień/specjalność:
Up. bud. numer CBS/P0000007/06 w specjalności drogowej

Podpis i data:
01.2018.

The drawing is a technical plan view of a road project. It shows a main road running vertically, with several side roads branching off. The main road is labeled 'PROJEKTOWANY ZIAZD INDYWIDUALNY' with various dimensions and elevations. The side roads are also labeled with their respective dimensions and elevations. The drawing includes various engineering details such as 'Punktowne elementy odblaskowe' (point light elements), 'PROJEKTOWANY ZIAZD INDYWIDUALNY' (individual road design), and 'KONIEC PROJEKTOWANEGO ODTWORZENIA JEZDNI TRUCZNIOWEJ' (end of the designed road reconstruction). The drawing also shows various buildings and structures along the road, with their respective dimensions and elevations. The drawing is a technical drawing, and it includes various symbols and codes that are defined in the legend.

czono bez uwag / z uwagami
ile - znak sprawy: 40.7.12.1.10.2018.10
12.06.18, ZOR: 82.1.18
WAZNOŚĆ PROJEKTU ORGANIZACJI RUCHU
ZOR: 82/18 do dnia: 31.12.2019.

LEGENDA:

- GRANICE DZIAŁEK
- PROJEKTOWANA JEZDNIWA (kostka betonowa, kolor szary gr. 8cm)
- PROJEKTOWANY CHODNIK (kostka betonowa, kolor szary gr. 8cm)
- PROJEKTOWANY ZAJAZD (kostka betonowa, kolor czarny gr. 8cm)
- PROJEKTOWANY KRAWĘŻNIK STOJĄCY
- PROJEKTOWANY KRAWĘŻNIK NAJAZDOWY
- PROJEKTOWANE OBRZEŻE
- PROJEKTOWANY ŚCIEK PRZYKRAWĘŻNIKOWY
- PROJEKTOWANY ŚCIEK PODCHODNIKOWY
- PROJEKTOWANY ŚCIEK SKARPOWY
- PROJEKTOWANE SPADKI POPRZECZNE
- PROJEKTOWANY WPŁYST DESZCZOWY
- PROJ. PRZYŁĄCZE ELEKTROENERGETYCZNE WG. ODRĘBNEGO OPRACOWANIA
- PROJ. RURA OCHRONNA WG. ODRĘBNEGO OPRACOWANIA
- PROJ. ŚLUP OŚWIELENIOWY WG. ODRĘBNEGO OPRACOWANIA
- PROJEKTOWANE OZNAKOWANIE POZIOME
- PROJEKTOWANE OZNAKOWANIE PIONOWE

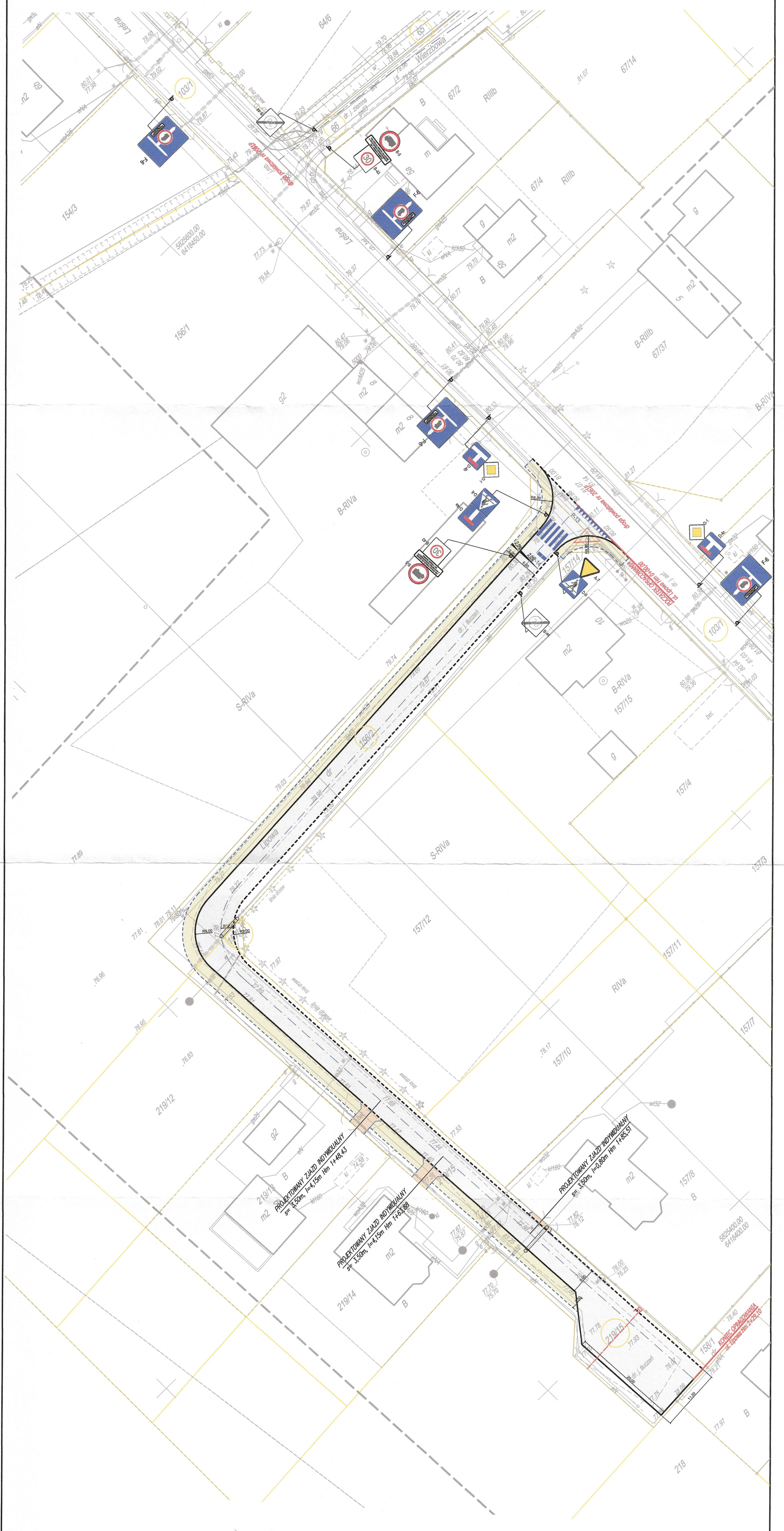


ESKO Consulting Sp. z o.o.
ul. Sienkiewicza 112/38; 53-111 Wrocław
Biuro Projektów: ul. Sikorskiego 19; 65-454 Zielona Góra
tel. (68) 451-85-86, fax (68) 451-85-85
e-mail: sekretariat@esko.org.pl

Investor: Gmina Suchy Las; ul. Szkolna 13; 62-002 Suchy Las

Zadanie: Budowa ul. Lipowej - droga gmina 319317P, ul. Wierzbowej - droga gmina 319275P
ul. Akademi - droga gmina 319268P, ul. Dębowej - droga gmina 319270P, ul. Sosnowej -
droga gmina 319273P, ul. Kaszaniej - droga gmina 319271P, ul. Monowej - droga
gmina 319272P, ul. Moraszewskich - droga gmina 319269P, ul. Sportowej - droga
gmina 319318P, ul. Zielonej - droga gmina 319276P, ul. Wierzbowej - droga
gmina 319274P, ul. Słonecznej - droga gmina 319279P, ul. Krotkiej - droga
gmina 319207P w ramach zadania pod nazwą: Budowa pernej infrastruktury technicznej
wraz z drogami w miejscowości Zielątkowo i Chłudowo, gmina Suchy Las - Etap III

Obiekt:	Droga
Adres obiektu:	Zielątkowo
Stadium projektu:	PROJEKT BUDOWLANY
Branża:	DROGOWA
Tytuł rysunku:	PROJEKT DOCELOWEJ ORGANIZACJI RUCHU
Skala:	1:500
Rys. nr:	1.9
Projektant:	mgr inż. Grzegorz Rusnak
Imię i nazwisko:	Numer uprawnień/specjalność:
mgr inż. Grzegorz Rusnak	Upr. bud. numer LSP/POD/067/06 w specjalności drogowej
Podpis/data:	01.2018.



LEGENDA:

- GRANICE DZIAŁEK
- PROJEKTOWANA JEZDNIWA (kostka betonowa, kolor szary gr. 8cm)
- PROJEKTOWANY CHODNIK (kostka betonowa, kolor szary gr. 8cm)
- PROJEKTOWANY ZIAZD (kostka betonowa, kolor czerwony gr. 8cm)
- PROJEKTOWANY KRAWĘŻNIK STOJĄCY
- PROJEKTOWANY KRAWĘŻNIK NAJAZDOWY
- PROJEKTOWANE OBRZEŻE
- PROJEKTOWANY ŚCIEK PRZYKRAWĘŻNIKOWY
- PROJEKTOWANY ŚCIEK PODCHODNIKOWY
- PROJEKTOWANY ŚCIEK SKARPOWY
- PROJEKTOWANE SPŁASZCZYZNY
- PROJ. PRZYLĄCZE ELEKTROENERGETYCZNE WG. ODRĘBNEGO OPRACOWANIA
- PROJ. RURA OCHRONNA WG. ODRĘBNEGO OPRACOWANIA
- PROJ. SŁUP OŚWIELENIOWY WG. ODRĘBNEGO OPRACOWANIA
- PROJEKTOWANE OZNAKOWANIE POZIOME
- PROJEKTOWANE OZNAKOWANIE PIONOWE

wierdzono bez uwag / z uwagami
tytuł - znak sprawy: 12.02.18
data: 12.02.18
ZŁOŻYŁ: 12.02.18
WZAGNOSĆ PROJEKTU ORGANIZACJI RUCHU
ZŁOŻYŁ: 12.02.18 do dnia: 31.12.2018 r.



ESKO Consulting Sp. z o.o.
ul. Słoneczna 112/38; 63-111 Wrocław
Biuro Projektów: ul. Składowa 19; 65-454 Zielona Góra
tel. (68) 451-85-86, fax (68) 451-85-85
e-mail: sekretariat@esko.org.pl

Investor:	Gmina Suchy Las; ul. Szkolna 13; 62-002 Suchy Las
Zadanie inwestycyjne:	„Budowa ul. Lipowej - droga gmina 319317P, ul. Wierzbowej - droga gmina 319275P, ul. Akacjowej - droga gmina 319268P, ul. Dębowej - droga gmina 319270P, ul. Sosnowej - droga gmina 319273P, ul. Kasztanowej - droga gmina 319271P, ul. Morwowej - droga gmina 319272P, ul. Moraczewskich - droga gmina 319269P, ul. Sportowej - droga gmina 319318P, ul. Zielonej - droga gmina 319276P, ul. Wicherowej - droga gmina 319274P, ul. Słonecznej - droga gmina 319279P, ul. Krótkiej - droga gmina 319207P” w ramach zadania pod nazwą: Budowa pełnej infrastruktury technicznej wraz z drogami w miejscowości Zielątkowo i Chłudowo, gmina Suchy Las” - Etap III
Objekt:	Droga
Adres obiektu:	Zielątkowo
Stadium projektu:	PROJEKT BUDOWLANY
Branża:	DROGOWA
Tytuł rysunku:	PROJEKT DOCELOWEJ ORGANIZACJI RUCHU
Imię i nazwisko:	Numer uprawnień/specjalność:
mgr inż. Grzegorz Rusnak	Upr. bud. numer LBS.POD.0005706 w specjalności drogowej
Projektant:	Podpis/data:
	01.2018.

